

# Landschaftspflegeschule - Seminare -

## Praxiskurs Landschaftsgerechte Heckenpflege

Pflege von Feld- und Wallhecken, Straßen- und Wegebegleiträumen

Ziel ist es, den Teilnehmern des Praxiskurses das Fachwissen und die Erfahrung im Bereich der Heckenpflege näher zu bringen.

Theoretische Grundlagen und die praktische Ausübung unter qualifizierter Anleitung gehen dabei Hand in Hand.

Artenkunde wird durch Fachleute der Forstwirtschaft und des Naturschutzes vermittelt. Ebenso bedeutend sind die rechtlichen Fragen des Eingriffes.

Zielgruppe der Seminare sind alle Personen, die aus beruflichen oder anderen Gründen bei der Pflege von Hecken und Wegeseitenräumen mitwirken und eine qualifizierte Ausbildung erlangen möchten.

Das Seminar findet an 5 Tagen von Oktober - Mai statt.

Informationen dazu erhalten Sie beim Förderverein. (siehe Kontaktdaten)

## Wir über uns - Förderverein

Der Förderverein Norddeutsche Landschaftspflegeschule Geestenseth e.V. wurde am 18. März 2009 gegründet. Ein großer Teil unserer Gründungsmitglieder war bereits vorher viele Jahre in Natur- und Umweltschutzvereinigungen aktiv.

Unsere Arbeit dient dem Erhalt und der Pflege der norddeutschen Kulturlandschaft. Seit Oktober 2011 finden unsere Landschaftspflegeseminare statt, in denen wir eine praxisorientierte Schulung zur Schaffung und Erhalt der Artenvielfalt in der Norddeutschen Kulturlandschaft anbieten. Diese Seminare sind auf 20 Teilnehmer beschränkt und jedes Jahr ausgebucht.

Wir führen Naturerlebnistage zusammen mit Kindertagesstätten und Grundschulen, Kinder- und Jugendgruppen und Erwachsenen durch. Ausflüge, Exkursionen und Vorträge sollen Kenntnisse über unsere heimische Fauna und Flora vermitteln und Interesse an deren Schutz und dem Erhalt der biologischen Vielfalt wecken. Wir wollen Begeisterung für die Natur wecken, Wissen und ökologische Zusammenhänge spannend und erlebnisreich vermitteln.

## Kontaktdaten

Förderverein Norddeutsche Landschaftspflegeschule e. V.  
Löhstraße 71  
27619 Schiffdorf-Geestenseth

Tel./Fax: 04749 / 588

E-Mail: [kontakt@kulturlandschaftsgarten.de](mailto:kontakt@kulturlandschaftsgarten.de)  
[www.kulturlandschaftsgarten.de](http://www.kulturlandschaftsgarten.de)



Förderverein Norddeutsche  
Landschaftspflegeschule e.V.



Informationszentrum für  
Kulturlandschaftsbiotope



## Sponsoren



[facebook.com/kulturlandschaftsgarten](https://facebook.com/kulturlandschaftsgarten)

[www.kulturlandschaftsgarten.de](http://www.kulturlandschaftsgarten.de)





## Kulturlandschaftsgarten Geestenseth



Größe des Gartens: 1,3 ha

### Beschreibung Kulturlandschaftsgarten

Unsere norddeutsche Kulturlandschaft mit vielen unterschiedlichen Biotoptypen, einzigartigem Artenreichtum der Flora und einer faszinierenden Tierwelt ist lebenswichtig für unsere Region.

Sie sind wertvoll für die Lebensqualität der hier lebenden Menschen und den Artenschutz, aber auch für die landwirtschaftliche Produktivität und den Tourismus. In unserem Kulturlandschaftsgarten wird es schützenswerte Biotope geben. Z. B. eine blühende Schmetterlingswiese, Streuobstwiese, Heidebiotop, Trockenrasen, Bauerngarten u.v.m.

Nach Fertigstellung können Sie auf Erkundungstour gehen. Entdecken Sie die beeindruckende Vielfalt - atmen Sie einfach einmal tief durch und riechen Sie die vielfältigen, aromatischen Düfte.

Der Lern- und Erlebnisgarten soll dem Besucher in kompakter Form und aus nächster Nähe einen Blick auf die verschiedenen Biotoparten geben. Damit verbunden die Einflußmöglichkeiten auf deren Entwicklung durch richtige Landschaftspflege aufzuzeigen.

Wir wollen Erlebnistage für Kinder aus Kitas und Grundschulen anbieten und auch Kurse für Hobbygärtner z.B. Tipps für Naturgärten, Strauchschnitt oder Obstbaumschnitt. Profis können unser Landschaftspflegeseminar besuchen, das über 5 Tage zu verschiedenen Jahreszeiten angeboten wird.

**Kulturlandschaftsgarten** · Holtackerweg 15  
27619 Schiffdorf-Geestenseth

Ecke Köhlener Str. / Löhstraße in Richtung Köhlen links abbiegen



## Machen Sie mit! Treten Sie ein für die Natur

- Ich werde Mitglied
- Ich möchte mithelfen
- Ich spende

Name, Vorname

Straße

PLZ Wohnort

Tel.-Nr.

E-Mail

- Ich möchte Veranstaltungsinfos per Newsletter erhalten

### Mein Jahresbeitrag

Mindestbeitrag 20 € / Jahr

€

### Meine Spende

€

### Meine Bankverbindung

Bankinstitut

Kontonummer

IBAN

Bankleitzahl

BIC

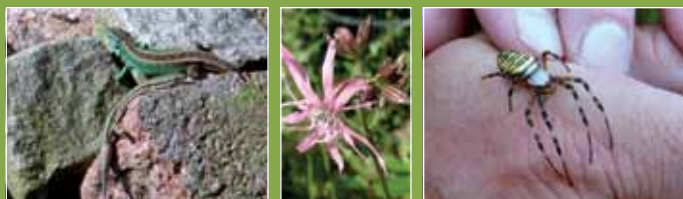
Ort, Datum

Unterschrift

Der Mitgliedsbeitrag wird im ersten Jahr bei Anmeldung fällig. In den darauffolgenden Jahren wird der Betrag im 1. Quartal eingezogen.

### Spenden erbitten wir auf folgendes Konto:

Förderverein Norddt. Landschaftspflegeschule  
Volksbank Bremerhaven-Cuxland  
IBAN DE36 2926 5747 8535 5801 00 • BIC GENODEF1BEV



*„Lassen Sie uns gemeinsam für den Erhalt der Historischen Kulturlandschaft Sorge tragen!“*